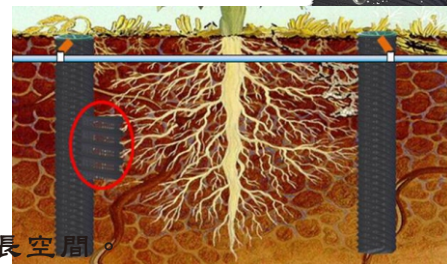


TBSL-集水樹穴的主要目的

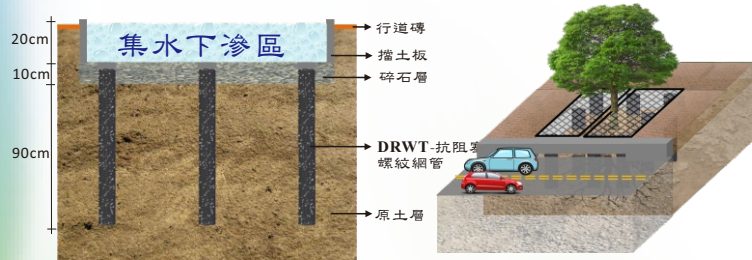
1. 收集道路的雨水，暫時儲存於集水樹穴中，減緩道路逕流。
2. 垂直插入透水管，促進雨水下滲，基地保水。
3. 集水樹穴收集道路雨水逕流中的垃圾，清理容易，避免下水道阻塞。
4. 雨水樹根過濾，降低地下水污染。
5. 樹穴中的垃圾容易清理。
6. DRWT-螺紋陰井提供土壤透氣及深層根部灌溉，創造植物舒適的生長空間。
7. 施工時不用全面開挖，適合舊有的行道樹穴改善及新建工程施工。
8. 施工簡單容易，成本低。



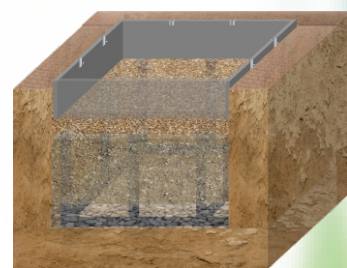
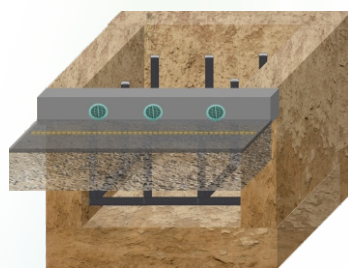
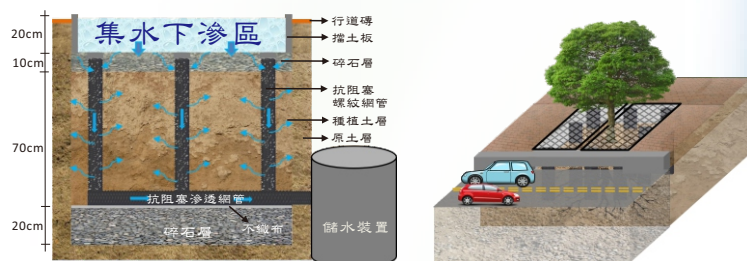
土壤受雨淋日晒表土緊實，水份、氧氣無法進入地下讓根部吸收。
DRWT-螺紋陰井深層灌溉系統使水、氧氣、營養物質繞過緊實土壤直接到達樹木根系，根系生長更深更廣造成樹木更大的穩定性，更高的存活率和長期健康增長。

DRWT-抗阻塞螺紋陰井提供集水樹穴最經濟簡單的方法

已存在的樹木TBSL-集水樹穴-基地保水型



新建TBSL-集水樹穴-雨水回收型



TBSL-集水樹穴、收集雨水、減緩地表逕流、促進雨水下滲、基地保水